



LA SCUOLA DI *BAYE MOR DIENG*



Progetto di:

Marco Biondi - Paolo Galantini
Anna Ochalek - Giada Silvaroli

In collaborazione con:

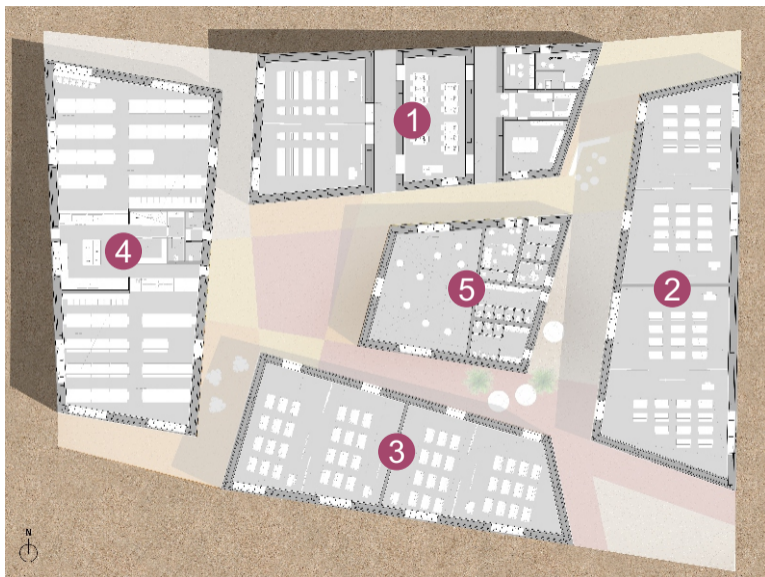


COMPLESSO SCOLASTICO



scuola superiore



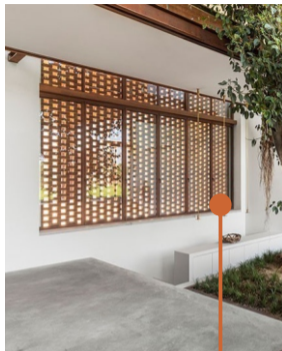


PLANIMETRIA DEL COMPLESSO

- 1.UFFICI e LABORATORI - 362mq
- 2.AULE A - 400mq (4 AULE)
- 3.AULE B - 340mq (4 AULE)
- 4.MENSA - 467mq
- 5.BIBLIOTECA - 210mq

DETTAGLIO DELLA FACCIATA

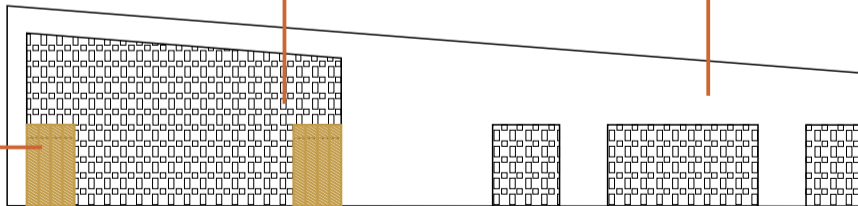
persiane

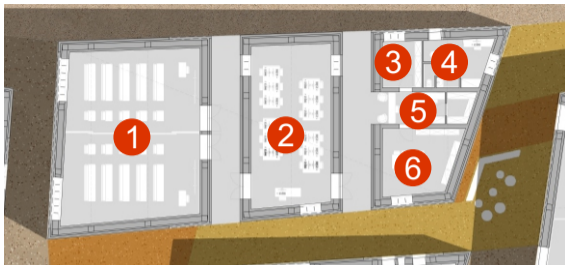


vista della facciata dall'interno



vista della facciata dall'esterno





UFFICI e LABORATORI

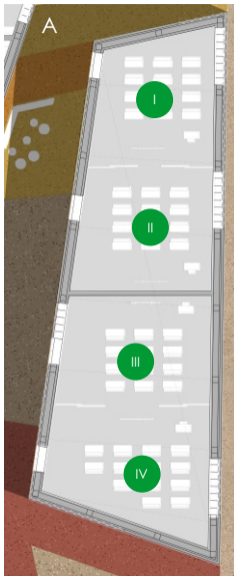
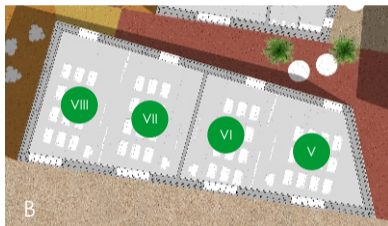
1. Laboratorio
2. Sala computer
3. Presidenza
4. Alloggio del guardiano
5. Segreteria
6. Sala riunioni



AULE 'A' AULE 'B'

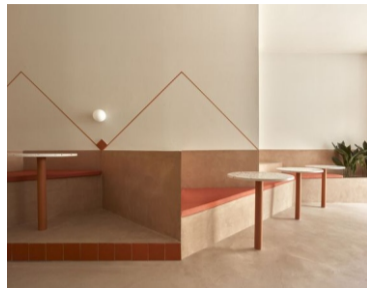
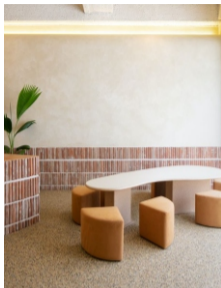
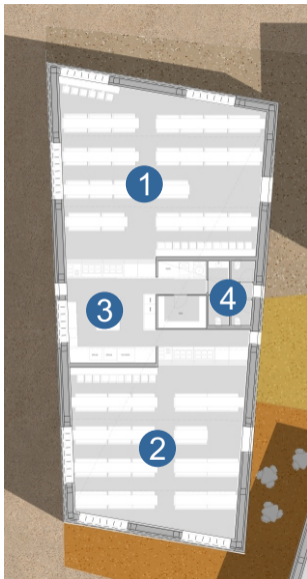
- aula I - 73mq
- aula II - 80mq
- aula III - 80mq
- aula IV - 90mq

- aula V - 70mq
- aula VI - 60mq
- aula VII - 70mq
- aula VIII - 70mq



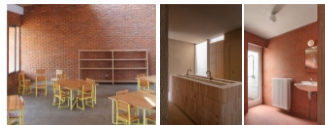
MENSA

1. Mensa I
2. Mensa II
3. Cucina
4. Bagni



BIBLIOTECA

1. Biblioteca
2. Bagni
3. Infermeria



SPAZIO ESTERNO





Progettato e donato da:

Studio Galantini



In collaborazione con:

Confederazione Generale Italiana del Lavoro (CGIL)

CGIL



Confederazione Italiana Sindacati Lavoratori (CISL)



Coordinamento Associazioni Senegalesi in Toscana (CASTO)



Chiesa Valdese

Chiesa Valdese di Pisa
Unione delle Chiese metodiche e valdesi



Provincia di Pisa

PROVINCIA DI PISA



Caritas

Cecchini Cuore Onlus



Papini cicli



Unità Migranti in Pisa



Massimo Bortoluzzi (ex comandante della polizia)